

ReDAT

ReDAT Explorer

Aplikace umožňující síťový dohled nad záznamovým systémem ReDAT

Nová generace „Exploreru“ navazuje na generaci původní, ovšem s přidáním podpory SNMP. Jedná se o nástroj vlastní výroby umožňující síťový dohled nad záznamovým systémem ReDAT, který poskytuje přehled o aktuálním stavu jednotlivých zařízení i o historii poruchových stavů. ReDAT Explorer se vyznačuje jednoduchou konfigurací a přehledným intuitivním grafickým rozhraním.



GRAFICKÉ ROZHRANÍ

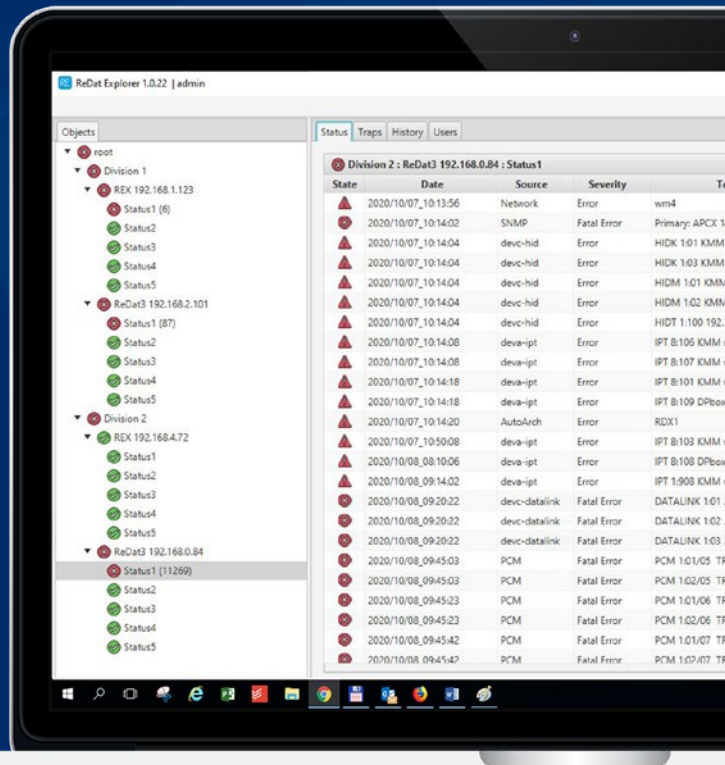
- Dohledovaná zařízení jsou přehledně zobrazena ve stromové struktuře umístěné v levém panelu
- Strom je strukturován podle uživatelem zadaných skupin zařízení, do kterých se zařazují jednotlivá technická zařízení
- Pod zařízeními jsou zobrazovány jejich stavy
- V pravém panelu lze vybrat zobrazení podrobností ke statusům, trapům a historii stavů
- Statusy obsahují stavový čítač
- Přijaté SNMP trapy lze označit jako zpracované
- Každá změna stavu spustí audiovizuální poplach (Výstraha se zobrazuje v horní části obrazovky a zvukový alarm se přehrává, dokud uživatel výstrahu nepotvrdí)
- Každá změna stavu je zaznamenána na kartě History

INSTALACE

- Jednoduchý instalátor lokalizovaný pro češtinu a angličtinu
- Vyžaduje Java 8 (pro 64-bitový OS obsaženo v instalátoru, pro 32-bitový OS musí být Java předinstalovaná)

PODPOROVANÉ TYPY ZAŘÍZENÍ

- ReDAT eXperience
- ReDAT Recorder
- ReDAT3 Záznamová jednotka
- ReDAT5 Záznamová jednotka



ReDAT Explorer - Status

PODPOROVANÉ OPER. SYSTÉMY

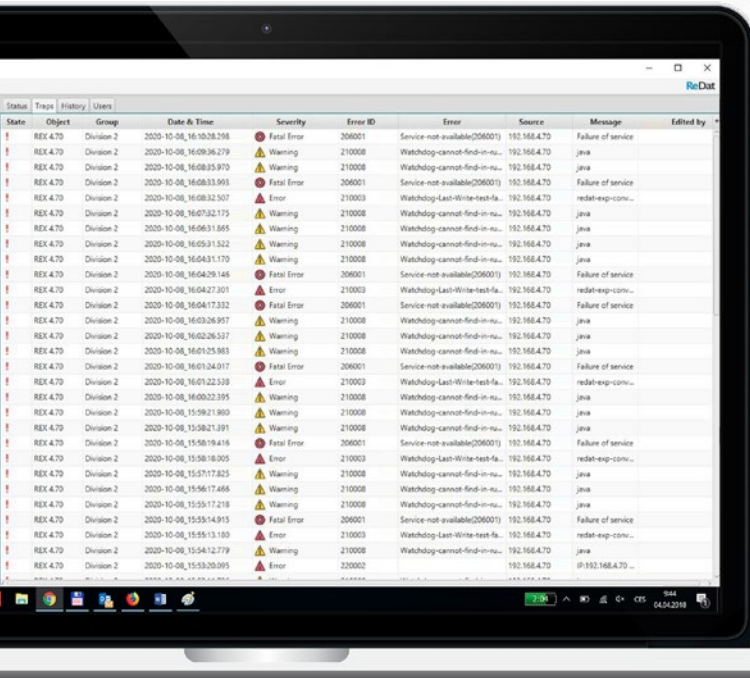
- Desktopové: Windows Vista/7/8/8.1/10
- Serverové: 2008 (Standard, R2 Standard)/2012/2016/2019

KONFIGURACE

- Všechny sledované objekty jsou konfigurovány pomocí nabídky v levém panelu stromu
- Noví uživatelé mohou být vytvořeni s možnostmi oprávnění: Edit users, Edit objects a Check traps

PLÁNOVANÝ ROZVOJ APLIKACE

- Dohled nad HW serverů a jejich periférií
- Podpora SNMP verze 3



ReDAT Explorer - Traps

Záznamové systémy ReDAT – obchodní divize společnosti RETIA, a.s. poskytující sofistikovaný systém pro záznam hlasu, obrazu a dalších relevantních dat, která se automaticky analyzují, aby byla v přehledné a strukturované formě k dispozici uživatelům systému.

RETIA, a.s. je česká společnost, sídlící v Pardubicích, založená v roce 1993. Vytvírá, vyrábí a modernizuje radary, systémy velení a řízení, UWB lokalizační a komunikační systémy a záznamové systémy ReDAT.