

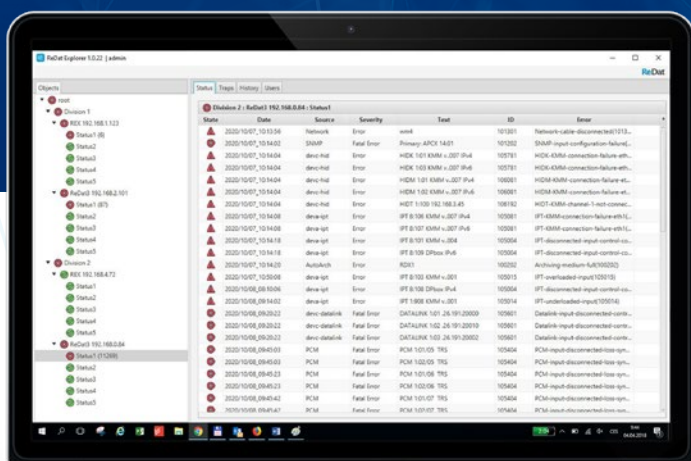
ReDAT Management System

Správa a automatický dohled nad záznamovým systémem ReDAT

ReDAT Management System zabezpečuje celkový dohled a správu nad záznamovým systémem ReDAT. Prostředky pro centrální správu a automatický dohled jsou nezbytné pro všechny kritické aplikace, jakou je zajisté i záznamový systém. Tyto prostředky usnadňují pravidelnou i občasnou technickou administraci důležitých záznamových systémů.

Záznamové systémy ReDAT, obchodní divize společnosti RETIA, a.s., poskytuje sofistikovaný systém pro záznam hlasu, obrazu a dalších relevantních dat, která se automaticky analyzují, aby byla v přehledné a strukturované formě k dispozici uživatelům systému.

RETIA, a.s. je česká společnost, sídlící v Pardubicích, založená v roce 1993. Vyvíjí, vyrábí a modernizuje radary, systémy velení a řízení, UWB lokalizační a komunikační systémy a záznamové systémy ReDAT.



DOHLEDOVÁ APLIKACE

V rámci ReDAT Management System je jakýkoli nestandardní stav záznamového systému indikován v dohledové aplikaci. Pro snadnější interpretaci těchto chybových hlášení je dohledový systém přehledně členěn do jednotné struktury kódů, které jsou využívány ve všech částech systému. ReDAT Management System

komunikuje prostřednictvím protokolu SNMP, což přináší řadu výhod. Největší výhoda spočívá ve standardizaci tohoto rozšířeného protokolu a z této standardizace vyplývající nezávislosti na dohledové aplikaci.

DRUHÝ MODEL

Ve druhém modelu zákazník systému ReDAT zatím neprovozuje vlastní dohledový systém. Zde RETIA dodá a zajistí podporu dohledové aplikace prostřednictvím ReDAT Explorer, který uživatelé poskytne všechny potřebné funkcionality. Tato dohledová aplikace umožňuje průběžné monitorování ReDAT systému a správu již došlých chybových hlášení. Alternativně může být využit jiný komerčně dostupný SNMP klient např.: NetXMS.

PRVNÍ MODEL

První model počítá se začleněním záznamového systému ReDAT do vyššího dohledového systému zákazníka. Zákazník již provozuje vlastní dohledový systém na bázi SNMP, ve kterém sleduje všechny provozované prvky sítě. V tomto případě dojde jen k přidání elementů záznamovému systému ReDAT a systém je dohledován stávajícími prostředky.

Simple Network Management Protocol (SNMP) je asynchronní, transakčně orientovaný protokol založený na modelu klient/server. Strana, která posílá požadavky (SNMP manažer), může být jednoduchý browser či složitý Network Management System. Na straně zařízení je SNMP agent, který na požadavky odpovídá. Výjimku tvoří tzv. trapy, které agenti vysílají asynchronně při výskytu nestandardních událostí.